

# Phantom kiểm tra chất lượng ảnh CBCT răng (EXPERT)

Đo chất lượng ảnh của thiết bị Chụp cắt lớp vi tính chùm tia hình nón (CBCT) răng. Thực hiện kiểm tra chấp nhận và độ ổn định chỉ với phantom nhỏ gọn dễ sử dụng.

Phantom CBCT QRM-răng (EXPERT) được thiết kế với mục đích đánh giá chất lượng ảnh của các thiết bị conebeam-ct (CBCT) theo các hướng dẫn quốc tế (ví dụ dental CBCT, Digital Volume Tomography).

Phantom có khả năng đánh giá các phép đo chất lượng ảnh theo tiêu chuẩn quốc gia và quốc tế (như tiêu chuẩn DIN IEC 61223-3-5 hoặc DIN IEC 61223-2-6)

Các giá trị đo đạt được gồm:

- Độ đồng đều giá trị CT
- Độ chính xác giá trị CT
- Nhiều hình ảnh
- Tỷ lệ độ tương phản - nhiều
- Độ phân giải không gian (3D MTF, hình cầu)
- Độ phân giải không gian (trực quan, hình lỗ)
- Tính năng giả kim loại/xương/mô mềm

## Gồm 5 phần:

Phần I	4 khối được bố trí trong nước cứng: không khí, độ tương phản -3%, độ tương phản +3% và xương
Phần II	Quả cầu suy giảm được đặt ở tâm
Phần III	Nước đồng nhất
Phần IV	Mô hình kiểm tra độ phân giải acrylic
Phần V	Các thanh Titan và tương đương mô được chèn trong khoang răng

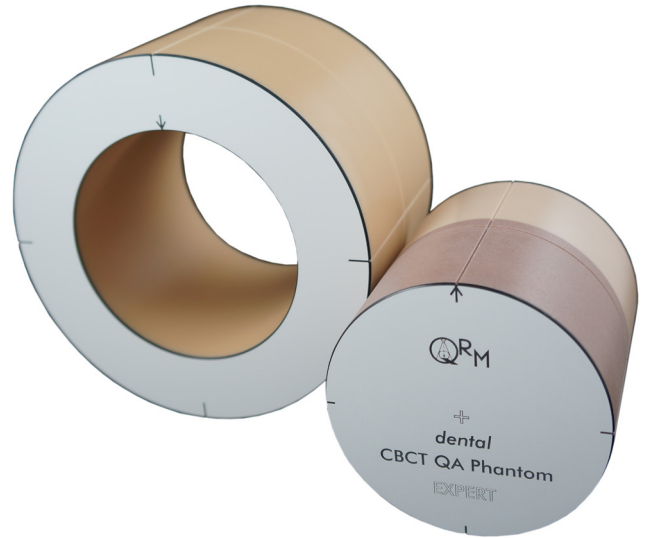
## Thông số kỹ thuật:

Đường kính (xy):	100 mm
Chiều cao (z):	100 mm
Thân:	CTWater®
Quả cầu:	Al, Ø 12 mm
Các vật chèn:	Ø 13 mm, L 17.5 mm
	Ø 9 mm, L 17.5 mm
Mẫu lỗ:	0.3 to 1.0 mm h°/V°
Vòng mở rộng	Ø 160 mm

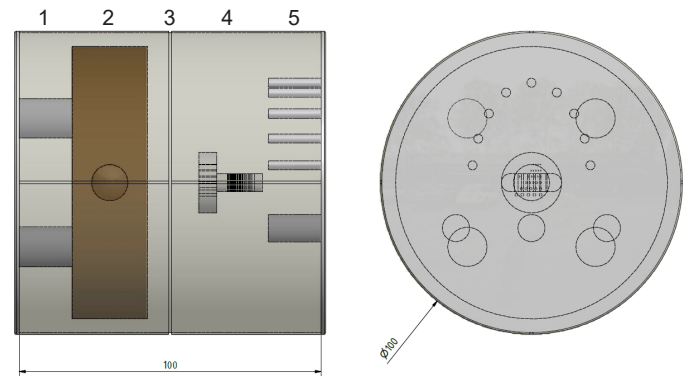
**Phần mềm đánh giá tự động (ImpactIQ Wizard) sẵn có riêng hoặc theo gói cấp cùng với phantom.**

**Lưu ý: Nếu sử dụng phần mềm, thì hệ thống FOV của người dùng phải bao phủ hoàn toàn chiều cao phantom, nếu không thì không thể đánh giá tự động chính xác.**

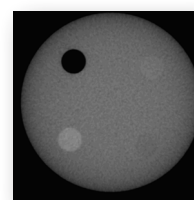
**Để biết thêm thông tin vui lòng liên hệ tại địa chỉ: [info@qrm.de](mailto:info@qrm.de)**



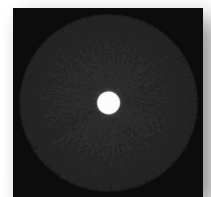
dental CBCT-Phantom Expert



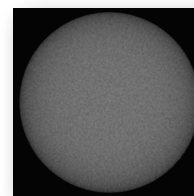
Mặt cắt ngang của phantom



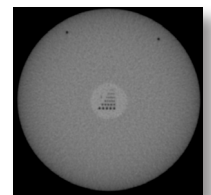
**1 tỷ lệ:**  
xương  
nước  
+3%; -3%



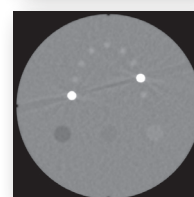
**2 MTE:**  
quả cầu 12  
mm



**3 nhiều:**  
nhiều  
đồng nhất



**4 độ phân giải:**  
mẫu lỗ  
0.3 - 1.0 mm



**5 ảnh giả:**  
-8%; 0%; +8% hình  
quạt răng (HA)  
các cần titan

Ảnh scan chụp X quang CBCT trong mặt phẳng